

L'ALPHABÊTES DU MUSÉUM

Le nom de chacun de ces animaux commence par l'une des lettres de l'alphabet. Pour chacun, retrouve son nom en parcourant les galeries et la phrase qui lui correspond parmi les propositions de bas de page.

A B C D E F G H I J K L M N O P Q R S T U V W X Y Z

Exemple:



Je vis dans la savane africaine : z

Z È B R E









Je vis dans la mer Méditerranée : _

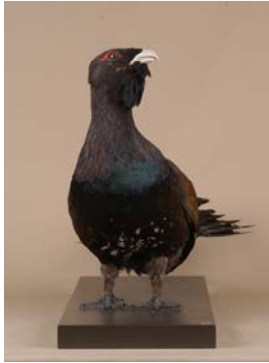
Je ponds mes œufs dans un nid caché dans une cavité : _

Je suis un reptile américain qui vit dans les arbres à proximité des rivières : _

Je peux m'accrocher aux rochers avec les ventouses sur mes bras : _













Dans le jardin, des petits tas de terre peuvent indiquer ma présence : _

Je fais partie de la famille des Gastéropodes, comme les Escargots : _

Comme tous les Insectes, j'ai 6 pattes et 2 antennes : _

C'est une femelle qui est à la tête de ma meute : _

Ma cousine est bien connue des basses-cours : _

À la naissance, mes petits ressemblent déjà aux adultes : _

À chaque étape de ma croissance, je change de coquille : _













Comme le médecin dont je porte le nom, je possède un scalpel.
Ce dernier, situé sur ma queue me sert à me défendre : _

Je porte le nom d'un fruit : _

Pour me défendre, je jette de l'encre : _

Mon corps reflète la lumière, comme un miroir : _

Je suis plus connu sous le nom de Paresseux : _

Mon corps doit toujours être humide : _

Je vis en Afrique, dans les eaux douces du lac Victoria : _













--

Il manque un animal
dont le nom commence
par Y. Peux-tu en
trouver un ?

Y.....

Malgré ma ressemblance avec les Rongeurs, je suis plus proche
de l'Éléphant que de la Marmotte : _

Ma queue me sert de balancier lorsque je saute : _

Ma coquille est composée de plusieurs loges et je ne vis que
dans la dernière : _

Je possède plusieurs rangées de dents : _

Je peux être brun, blanc ou noir : _

Je vis en Europe du Nord. Mon épais plumage me protège du
froid : _